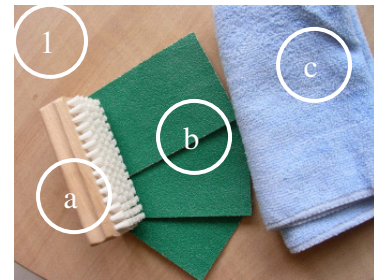


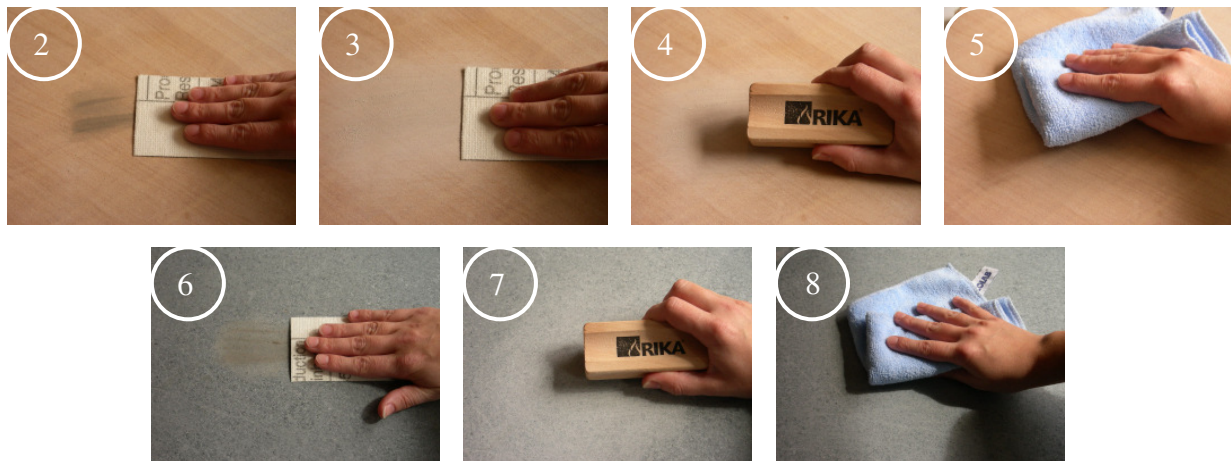
Contenu du kit de nettoyage dans le carton

- a) brosse
- b) 2 x feuilles de papier abrasif, grain P60
1 x feuilles de papier abrasif, grain P120 (fin)
- c) chiffons microfibre



La surface en pierre naturelle présente un avantage très important par rapport à la surface laquée:

Les taches de graisses, de couleurs et les particules de suie s'éliminent très facilement. La surface semble ainsi neuve même après de longues années d'utilisation. Afin de préserver cet avantage et de conserver le produit à l'état d'origine, veuillez respecter les consignes d'entretien et de nettoyage suivantes.



Entretien & Nettoyage Photos 2 à 8

En cas d'impuretés légères comme les surfaces encrassées, les points noirs ou autres traces d'utilisation, poncez la pierre avec le papier abrasif de grain P60 en appuyant très légèrement (dans le sens de la structure), jusqu'à ce que l'encrassement ait disparu. Pour retirer les rayures grossières, poncez à nouveau avec le papier abrasif fin (P120). Retirez ensuite la poussière de ponçage par des mouvements appuyés à l'aide de la brosse fournie. Essuyez ensuite sans appuyer à l'aide du chiffon humide.

Renouvelez cette opération en fonction de la sollicitation.

Attention

En cas de surface en grès, la poussière doit être retirée à l'aide de la brosse puis éliminée à l'aspirateur. Dans le cas contraire, la poussière fine se loge, sous l'effet du chiffon microfibre, dans les pores de la pierre. Cette étape permet d'éliminer les dernières particules de poussière de la pierre.

Remarque

Veuillez noter que nos grès et nos stéatites sont des pierres naturelles et peuvent par conséquent présenter des divergences de couleur et de structure.

La nature et la couleur des pierres naturelles n'ont pas d'incidence sur le fonctionnement correct de nos poêles.