

# FILO RAO

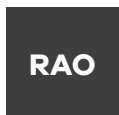


## Technische gegevens

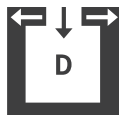
Vermogensbereik	[kW]	2,5 - 8
Nominaal vermogen	[kW]	8
Ruimteverwarmings-vermogen afhankelijk van de isolatie	[m <sup>3</sup> ]	50-220
Brandstofverbruik	[kg/h]	0,6-1,9
Pelletvoorraad*	[l/kg]	40/~26
Elektrische aansluiting	[V]/[Hz]	230/50
Gemiddeld elektrisch verbruik	[W]	20
Zekering	[A]	2,5
Rendement	[%]	91,5
Energie-efficiëntieklasse		A+
Energie-efficiëntie index		123
Schouwtrek	[Pa]	3

\*Capaciteit in kg kan door verschillende bulkdichtheden van de pellets afwijken.

## Merkteken



Bovenaansluiting  
rookgas



Ruimtelucht-  
onafhankelijk



Touch Display



USB



Stil



Energie-  
efficiëntie

## Accessoires



RIKA firenet



RIKA Voice

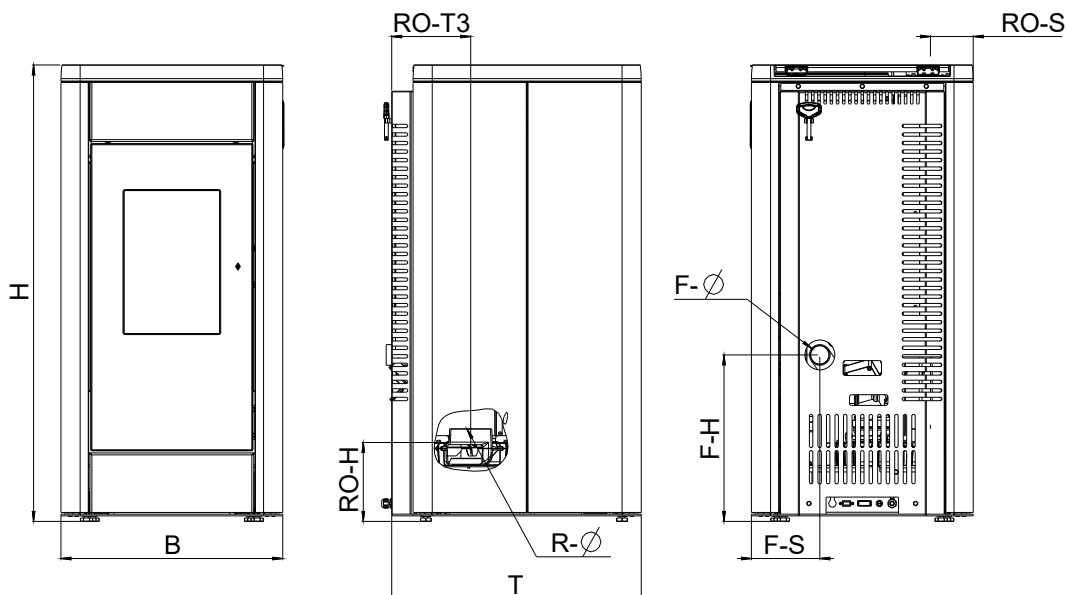


Ruimtesensor



GSM Control

## Haarden aanschluss



### Afmeting

H - Hoogte	[mm]	1070
B - Breedte	[mm]	520
T - Diepte	[mm]	585

### Gewicht

Gewicht zonder mantel	[kg]	~185
Gewicht met aluminiummantel	[kg]	~195
Gewicht met decor bekleding	[kg]	~210

### Rookgasaansluiting

R - Ø Diameter	[mm]	100
RO - H Aansluithoogte	[cm]	20
RO - T1 Totale diepte met originele bocht	[cm]	-
RO - T2 Afstand originele bocht vanaf zijkant	[cm]	-
RO - T3 Diepte achterkant kachel tot midden rookgaskanaal	[cm]	19
RO - S Afstand vanaf zijkant bovenaansluiting	[cm]	10
R - H Aansluithoogte aansluiting achterkant	[cm]	-
R - S Afstand vanaf zijkant aansluiting achterkant	[cm]	-

### Verse luchtaansluiting

F - Ø Diameter	[mm]	50
F - H Aansluithoogte	[cm]	39
F - S Afstand vanaf zijkant	[cm]	16

## Veiligheidsafstanden (minimum afstand)

### Aanwijzing

- tot niet-ontvlambare voorwerpen  
a > 40cm b > 10cm
- tot ontvlambare voorwerpen en tot dragende muren van gewapend beton  
a > 80cm b > 10cm

